



Nachhaltige Entwicklung

Was bedeutet nachhaltige Entwicklung?

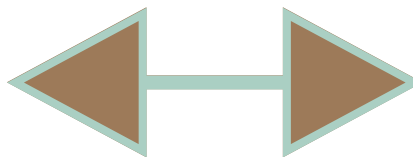
*Gefährden Sie nicht
das Leben zukünftiger
Generationen.*

Nachhaltige Entwicklung ist eine Entwicklung, die die Bedürfnisse der Menschen von heute befriedigt, ohne die Chancen künftiger Generationen zu gefährden.

Um eine nachhaltige Entwicklung zu erreichen, ist ein Gleichgewicht zwischen wirtschaftlichen, sozialen und ökologischen Aspekten erforderlich, die sich alle auf das soziale und persönliche Wohlbefinden auswirken.



Nachhaltige
Entwicklung



Sozial
verantwortliches
Verhalten

Gesellschaftliche Verantwortung

Soziale Verantwortung ist die Verpflichtung der Menschheit, gemeinsame Ziele zu verfolgen. Das Funktionieren und die Entwicklung der Gesellschaft hängen vom Handeln aller ab.



Soziale Verantwortung des Unternehmens

Corporate Social Responsibility ist das kontinuierliche Engagement eines Unternehmens für Folgendes:



Ein sozial verantwortliches Unternehmen übernimmt Verantwortung in allen vier Bereichen:



Wirtschaftliche Verantwortung



Rechtliche Verantwortung



Ethische Verantwortung



Philanthropische Verantwortung

Gesellschaftliche Verantwortung basiert auf mehreren Schlüsselbereichen



Leitung der Organisation



Menschenrechte



Arbeitspraktiken



Umfeld



Faire Geschäftspraktiken



Verbraucherschutz

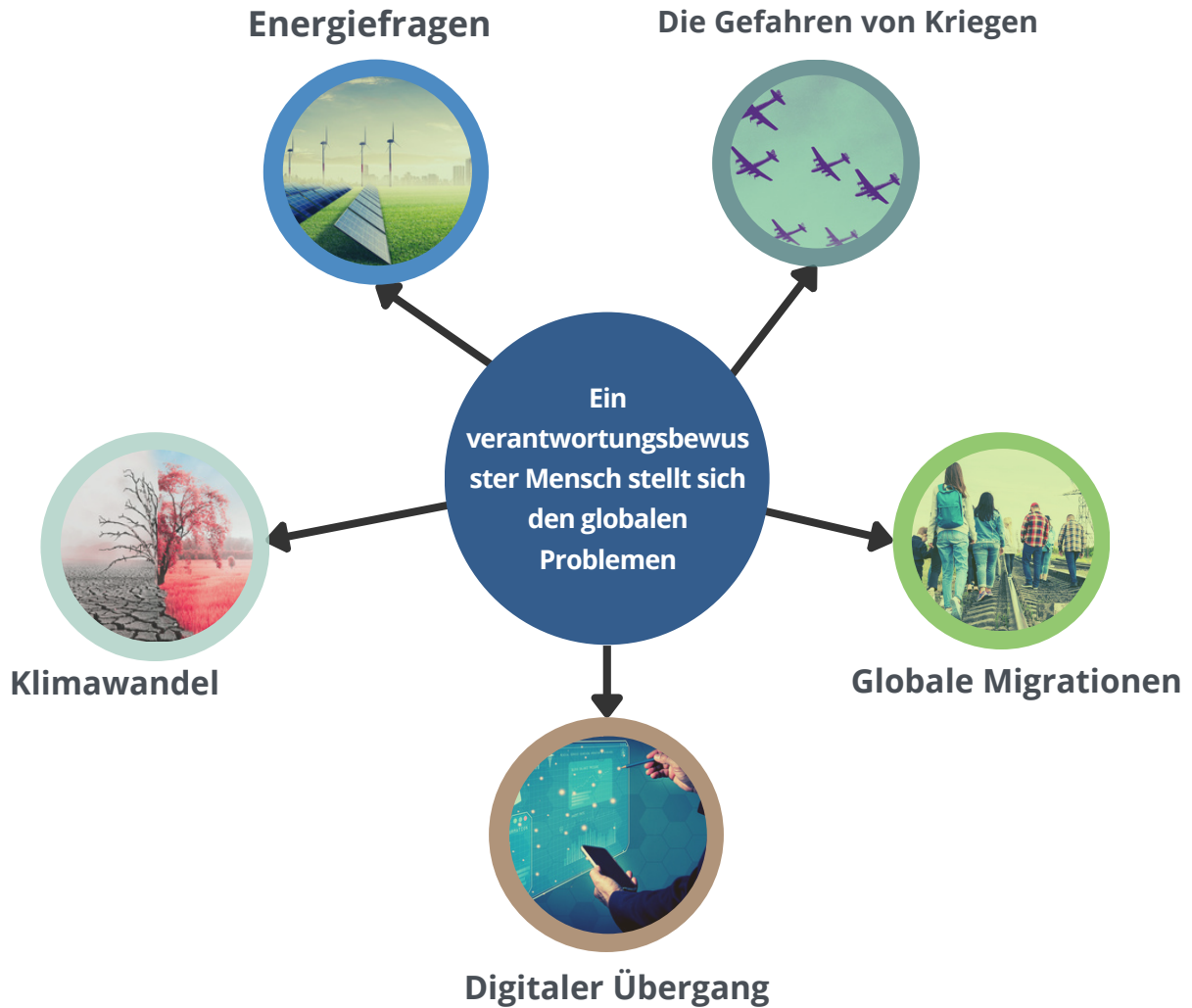


Inklusion und Entwicklung



Eigenverantwortliches Verhalten

Durch Eigenverantwortung kann sich der Einzelne verändern und einen Unterschied für andere und die Gesellschaft bewirken.



Merkmale einer sozial verantwortlichen Person



Verantwortungsbewusst und souverän im Verhalten



Einen Beitrag zur Gesellschaft leisten und die Denkweise der Menschen verändern



Nachhaltige Lebensstile und Konsummuster