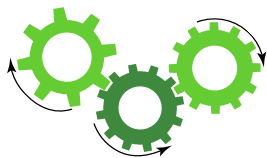


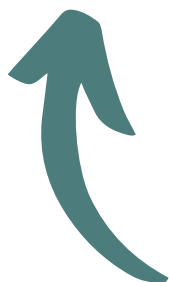
Piano aziendale verde



Si riferisce alla strategia di un'azienda per ridurre l'impatto ambientale negativo derivante dalle proprie attività in un particolare mercato.



Comprende obiettivi, traguardi e azioni specifici che un'azienda dovrebbe intraprendere.



Aiuta a identificare e anticipare gli impatti di un modello di business, prodotto o attività.



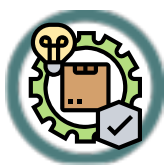
Bersaglio

- Grandi aziende, per trasformare una specifica area, prodotto o attività. Possono anche creare nuove PMI, per migliorare i processi, trovare nuove fonti di valore o ridurre i costi esterni.
- Progetti di squadra o imprenditori che desiderano progettare un modello di business o identificare nuovi flussi di entrate.
- Organizzazioni educative, per formare e sensibilizzare studenti e discenti.
- Città che puntano alla simbiosi industriale o a progetti locali di economia circolare.

Obiettivi

- Implementazione di tecnologie ad alta efficienza energetica.
- Costruire controlli o investire in fonti di energia rinnovabile.
- Migliorare la gestione della catena di fornitura per ridurre gli sprechi e le emissioni.
- Adottare materiali di imballaggio sostenibili e incoraggiare i dipendenti ad adottare pratiche sostenibili, ecc.

Opportunità di business verde



Produzione



Vendita al dettaglio



Ospitalità



Trasporti



Tecnologia



Costruzioni

Sviluppo del Green Business Plan

Proposte di valore



Che valore offri al tuo cliente?

Quali pacchetti di prodotti e servizi offri al tuo target?

Quali esigenze dei clienti stai soddisfacendo?

E ovviamente tutti devono concentrarsi sull'ambiente e sulla società.

Risorse chiave, attività e partner

Quali risorse chiave richiedono le vostre proposte di valore?

Quali attività chiave richiedono le vostre proposte di valore?

Chi sono i tuoi partner chiave?

I tuoi canali di distribuzione?



Relazioni con i clienti



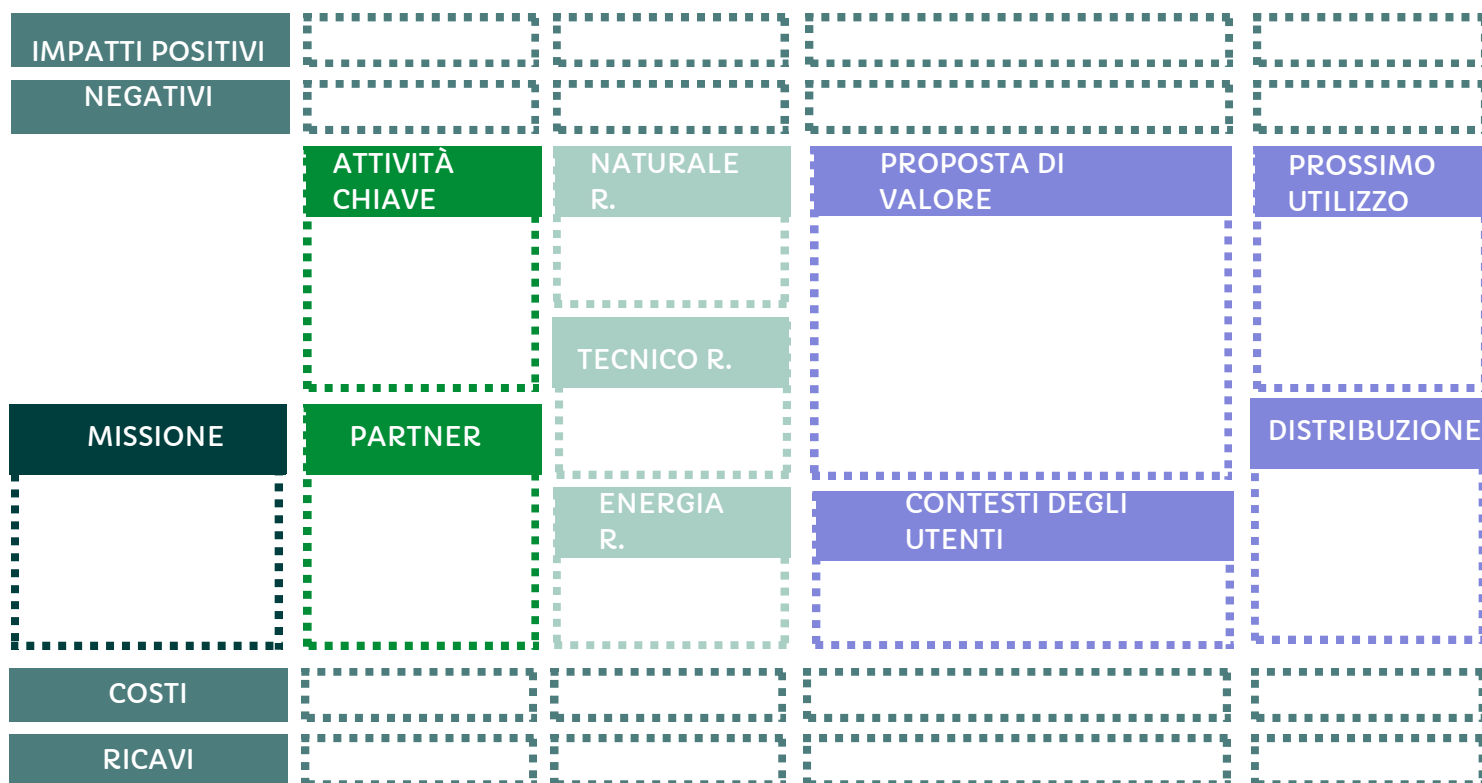
Che tipo di relazione si aspetta che ciascuno dei tuoi segmenti di clienti stabilisca e mantenga con loro?

Quali rapporti hai già instaurato?

Come si integrano con il resto del tuo modello di business?

Quanto costano?

Puoi svilupparlo molto di più utilizzando la seguente guida Circular Canvas di <http://circularlab.com>



In definitiva, un piano aziendale verde dovrebbe dimostrare che la proposta è:



Economicamente sostenibile



Compatibile con l'ambiente



Socialmente giusta