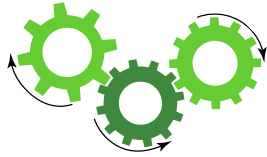


Grüner Geschäftsplan



Es bezieht sich auf die Strategie eines Unternehmens zur Reduzierung negativer Umweltauswirkungen, die sich aus seiner Geschäftstätigkeit in einem bestimmten Markt ergeben.



Es umfasst spezifische Ziele, Vorgaben und Maßnahmen, die ein Unternehmen ergreifen sollte.



Ziel

Große Unternehmen, um einen bestimmten Bereich, ein bestimmtes Produkt oder eine bestimmte Aktivität zu verändern. Sie können auch neue KMU gründen, um Prozesse zu verbessern, neue Wertquellen zu finden oder externe Kosten zu senken.

Teamprojekte oder Unternehmer, die ein Geschäftsmodell entwerfen oder neue Einnahmequellen identifizieren möchten.

Bildungsorganisationen zur Schulung und Sensibilisierung von Studenten und Lernenden.

Städte, die eine industrielle Symbiose oder lokale Kreislaufwirtschaftsprojekte anstreben.

Es hilft, die Auswirkungen eines Geschäftsmodells, Produkts oder einer Aktivität zu erkennen und zu antizipieren.



Ziele

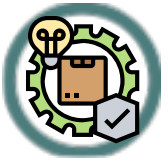
Implementierung energieeffizienter Technologien.

Gebäudekontrollen oder Investitionen in erneuerbare Energiequellen.

Verbesserung des Lieferkettenmanagements zur Reduzierung von Abfall und Emissionen.

Einführung nachhaltiger Verpackungsmaterialien und Ermutigung der Mitarbeiter zur Übernahme nachhaltiger Praktiken usw.

Grüne Geschäftsmöglichkeiten



Herstellung



Einzelhandel



Gastfreundschaft



Transport



Technologie



Konstruktion

Entwicklung eines grünen Businessplans

Wertversprechen



Welchen Wert liefern wir Ihrem Kunden?
Welche Produkt- und Dienstleistungspakete bieten Sie Ihrer Zielgruppe an?
Welche Kundenbedürfnisse befriedigen Sie?
Und natürlich müssen sich alle auf die Umwelt und die Gesellschaft konzentrieren.

Wichtige Ressourcen, Aktivitäten und Partner

Welche Schlüsselressourcen benötigen Ihre Wertversprechen? Welche Schlüsselaktivitäten erfordern Ihre Wertversprechen? Wer sind Ihre wichtigsten Partner? Ihre Vertriebskanäle?

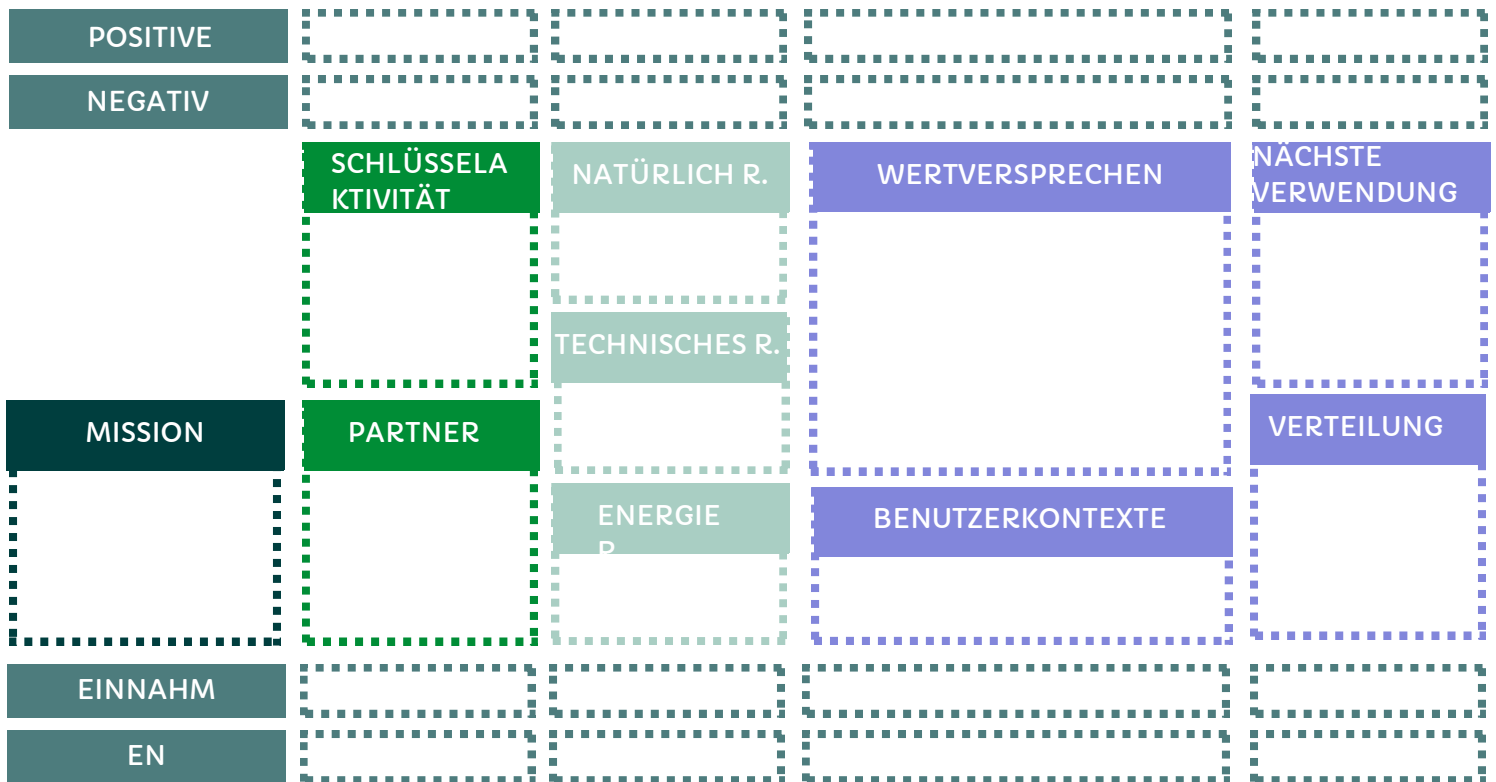


Kundenbeziehungen



Welche Art von Beziehung soll jedes Ihrer Kundensegmente von Ihnen aufbauen und pflegen?
Welche Beziehungen haben Sie bereits aufgebaut?
Wie sind sie in den Rest Ihres Geschäftsmodells integriert?
Wie teuer sind sie?

Mit dem folgenden Circular Canvas-Leitfaden von <http://circularlab.com> können Sie es noch weiter entwickeln



Letztendlich sollte ein grüner Geschäftsplan zeigen, dass der Vorschlag:



Wirtschaftlich vertretbar



Umweltschall



Gesellschaftlich gerecht